

/// MACCHINA TAGLIO PLASMA MODELLO SIC

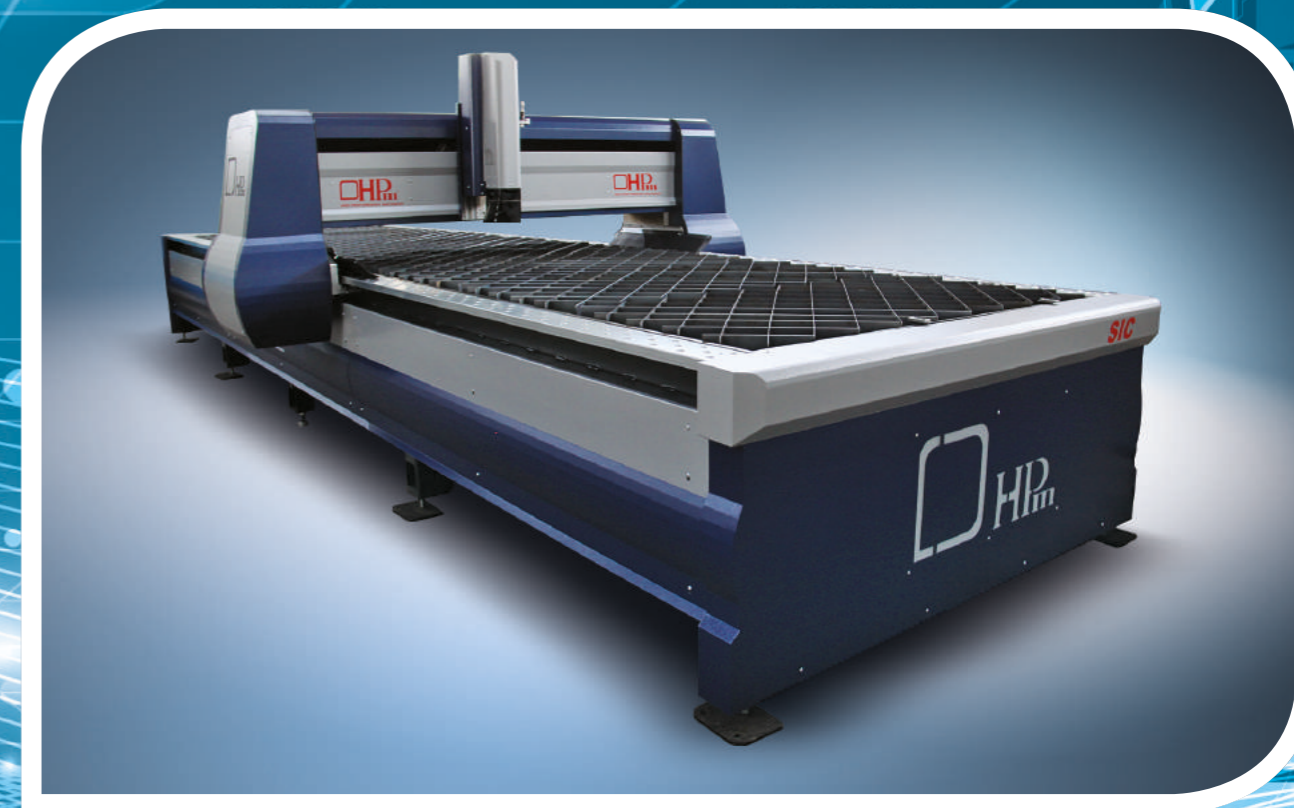
| MODELLO | CAMPO DI LAVORO UTILE |
|---------|-----------------------|
| SIC 125 | 3000x1500 MM          |
| SIC 250 | 4000x2000 MM          |
| SIC 500 | 6000x2000 MM          |
| SIC GP  | 6000x2500 MM          |
| SIC SBK | 8000x2000 MM          |

Impianto di taglio al plasma completo, già definito nelle sue configurazioni e realizzato con componenti di alta qualità. La struttura solida, elettrosaldata e il carro in alluminio, lavorati con macchine utensili di altissima precisione, combinati al design delle sue carenature aerodinamiche, rendono il Sic inimitabile e competitivo.

Complete plasma cutting plant, well defined in its structure and made up of high quality components only. Its solid electrowelded structure and aluminium crossbeam, obtained with high precision tools, together with the design of its aerodynamic fairings, make the Sic unique and competitive.

 **PRODOTTO "MADE IN ITALY", COSTRUITO INTERAMENTE NELLE NOSTRE OFFICINE.**

 **"MADE IN ITALY" PRODUCT, ENTIRELY PRODUCED IN OUR WORKSHOPS.**



CON IL SIC PER UN NUOVO TRAGUARDO 



Insieme per realizzare il progetto **"Centro diurno Marco Simoncelli" a Coriano.**

All together to carry out the project **"Marco Simoncelli daily enter" in Coriano.**

Per donazioni libere a "Marco Simoncelli Fondazione"  
Free donation to foundation "Marco Simoncelli Fondazione"

BANCA CARIM - IBAN: IT88M0628524122CC0220000058 - SWIFT CODE CRRNIT2R  
BANCA UNICREDIT - IBAN: IT37N0200824101005858585858 - SWIFT CODE UNCRITM1SQ8  
[www.marcosimoncellifondazione.it/dona-ora](http://www.marcosimoncellifondazione.it/dona-ora)



[www.marcosimoncellifondazione.it](http://www.marcosimoncellifondazione.it)

**HPm srl**  
Stabilimento e Uffici /// Operational Headquarter:  
Via Strasburgo :: 52022 CAVRIGLIA (AR) ITALY  
Sede legale /// Registered Office:  
Via Don Luigi Sturzo, 14 :: 52100 AREZZO ITALY  
:: [info@hpmitaly.it](mailto:info@hpmitaly.it)  
[www.hpmitaly.it](http://www.hpmitaly.it)



/// IMPIANTO DI TAGLIO AL PLASMA ///  
/// PLASMA CUTTING MACHINE ///

**HPm**<sup>®</sup>

HIGH PERFORMANCE MACHINERY

**SIC**





PRODOTTO "MADE IN ITALY" COSTRUITO INTERAMENTE NELLE NOSTRE OFFICINE.

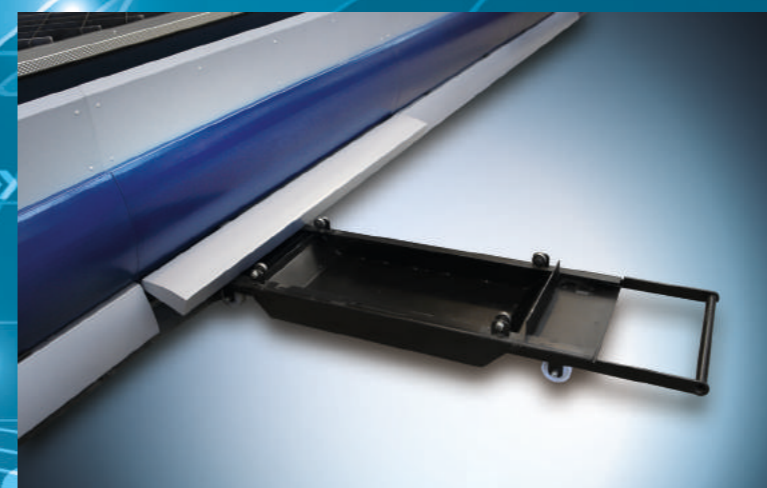


/// Solida struttura meccanica di precisione con carro elettrosaldato in alluminio.

/// Solid high precision mechanical structure with electrowelded aluminium crossbeam.



MADE IN ITALY PRODUCT, ENTIRELY PRODUCED IN OUR WORKSHOPS.



/// Banco aspirazione con carrello estraibile.

/// Suction table with extractable trolley.

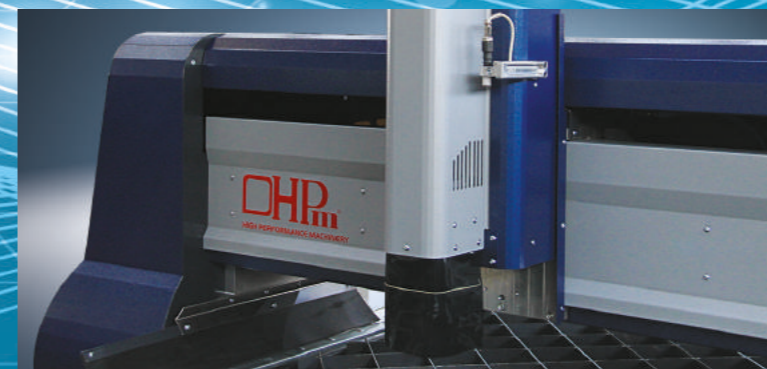


/// Filtro di aspirazione.

/// Fume exhaust filter.

/// Cremagliere temperate e rettificate. Guide rettificate e pattini a ricircolo di sfere.

/// Hardened and grinded racks. Grinded guides and pre-loaded ball screw slides.



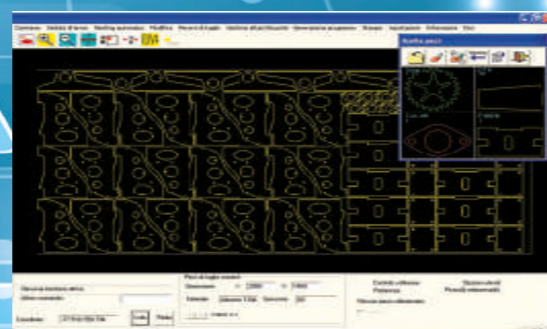
/// Controllo d'altezza e anticollisione della torcia.

/// Torch height and anti-collision control.



/// Quadro e console comandi con CNC integrato.

/// Panel and control console with CNC inclusive.



/// Software di ultima generazione Cut Expert.

/// Most up-to-date Cut Expert software.



/// Particolari speciali tagliati al plasma ad altissima precisione.

/// Special details cut with the highest accuracy plasma.